

CELLIFE CAMEL

Recharging Cells Naturally

MAGNETIC FIELD GENERATOR

سيل لايف الابل

مولد الحقول الكهرومغناطيسية



MAGNETIC RESONANCE THERAPY

to stimulate cell metabolism

العلاج بالحقول الكهرومغناطيسية

تحسين أيض الخلايا

ماذا يفعل سيل لايف الابل؟



طريقة العلاج بالحقول الكهرومغناطيسية معروفة منذ قرون. و يعتبرحقل الطاقة لكوكب الأرض هو أحد أركان الحياة. والطبيعة تعيش من قوة الحقول الكهرومغناطيسية. تلعب الحقول الطاقية دورًا وظيفيًا مهمًا للإنسان و الحيوان. و تعتبر المسؤولة عن عمليات الشفاء، وعمليات التجديد، والتوازن، والرفاهية.

كل حركة بالجسم خلال الروتين اليومي تستهلك طاقة. النشاط العقلي أيضًا لا يمكن أن يحدث بدون استهلاك للطاقة. قدرة استخدام الجهاز المناعي للشفاء من الأمراض تتطلب أيضًا طاقة. يستمد الجسم هذه الطاقة من حوالي 100 تريليون خلية. يجب أن يعتبر كل خلية فردية مصدرًا للطاقة بحد ذاتها. إذا كانت الخلية صحيحة، فإن جميع وظائف الجسم تعمل بسلاسة والانسان و الحيوان يشعر بالصحة واللياقة والحيوية. الخلايا الصحيحة هي أساس الحفاظ على صحة الإنسان و الحيوان.

الشعور بالراحة بالجسد يعني الخلو من المرض والأرق وعدم التوازن والإرهاق وعدم الانسجام. الطبيعة لا تغفر لنا شيئًا. إذا خرجنا عن قوانينها، نصبح مرضى أو عرضة للمرض

كيف يمكن لاضطراب أيض الخلية أن يظهر؟



عندما يكون أيض الخلية مضطربًا، يمكن أن يتجلى ذلك بالآتي:

- **عدم انسيابية الوظائف الجسدية:** تتأثر وظائف الجسم بشكل عام. قد يكون هناك تشوه في عمليات الهضم، النمو، والتجديد الخلوي.
 - **اضطراب وظيفة التطهير الجسدي:** يمكن أن يؤدي اضطراب أيض الخلية إلى تقليل فعالية وظيفة التطهير في الجسم.
 - **الشعور بالتعب والإرهاق:** الشعور بالتعب المستمر والإرهاق نتيجة لعدم كفاية الطاقة.
 - **فقدان القوة والنشاط:** الشعور بعدم القدرة على القيام بالأنشطة اليومية بنفس القوة والنشاط.
- لذا، يجب دعم الكائن الحي في أداؤه في الوقت المناسب وعلى المدى الطويل حتى يتم تفعيل الدفاعات الذاتية للجسم بطريقة لطيفة وفعالة. يمكن ل سيل لايف أن ينشط بلطف قوى الشفاء الذاتية للجسم بطريقة طبيعية.
- سيل لايف يولد حقل كهرومغناطيسي نبضي طويل الموجة منخفض الشدة يخترق الجسم بلطف بأكمله. يدعم بشكل مستدام تجديد الخلايا، ينشط هذا الحقل الكهرومغناطيسي غشاء الخلية لأنه يهتز في نفس نطاق التردد. يتم تحفيز الكائن الحي للمساعدة في تفعيل قوى الشفاء الذاتية للجسم وتحريكها.
- تم عملية تحفيز الجسم بالحقل الطاقوي بطريقة طبيعية ويمكن اعتبارها عملية شفاء طبيعية.

كيف يعمل سيل لايف الابل؟

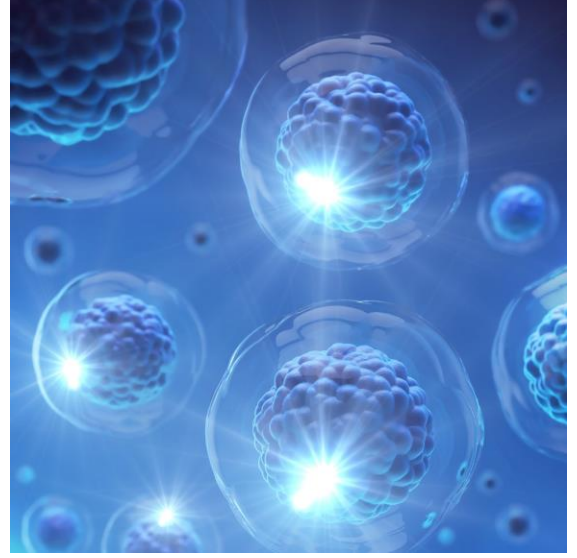
الخلايا الصحية والعالية الطاقة تنقسم عادة إلى الملايين. هذا العملية تعني أن الخلايا الجديدة والمتجددة متاحة باستمرار للجسم. ويتم رفض الخلايا المستخدمة والخالية من الطاقة من قبل الجسم. وتقل هذا الدورة التجديدية بالتقدم بالسن. يتسبب الإجهاد والتآكل في اضطرابات في عملية تجديد الخلايا. يمكن أن يؤدي ذلك إلى تقليل الأداء الوظيفي العام للأعضاء.



بالتقدم بالسن، يحدث نقص الطاقة، مما يعني أن الجسم لم يعد قادرًا على تجديد الخلايا وتوفير كمية كافية من الطاقة الجديدة. يزداد نقص الطاقة باستمرار مع التقدم بالسن. يُشار عادةً إلى هذا الضعف الوظيفي بأنه “مرض”، لكنه لا يحتاج إلى الوصول إلى هذا الحد.

يمكن أن تعيد العلاجات الكهرومغناطيسية تفعيل تجديد الخلايا وبالتالي زيادة الرفاهية العامة. إلى جانب استخدام النظام الغذائي الصحي، وممارسة الرياضة بانتظام، ولا ننسى البيئة الصحية والمتوازنة التي تكمل الباقي.

الحركة البدنية تعني تحرك العضلات والأعصاب. وهذا بدوره يؤدي إلى إنتاج البروتين وبناء طاقة الخلية ويحدث عملية التجديد. و علميًا تلعب القوى الكهرومغناطيسية دورًا مهمًا في عملية التجديد عند تحفيز العضلات والأعصاب.



إذا تعرض الجسم لحقل كهرومغناطيسي صناعيًا، يتوافق إلى حد كبير مع الإمكانيات الطبيعية في الجسم ، فإن الخلايا الفردية لم تعد قادرة على التمييز بين ما إذا كان التحفيز قادمًا من الجسم أم محفزًا صناعيًا من الخارج. ويمكن تعويض نقص الحركة من خلال استخدام منتظم لمولد الموجات الكهرومغناطيسية. عندما يكون هناك نقص في وظيفة وطاقة الخلايا والأعضاء والأنسجة والعظام، يتم توليد حقول قوة وتقويتها. يمكن أن يكون لهذا التحسن في وظيفة الجسم تأثير إيجابي أيضًا على الجهاز المناعي لمكافحة البكتيريا والفيروسات.

ما هي الآثار الإيجابية لتحسين أيض الخلية ؟



- ✓ تدفق الدم: يمكن تحسين تدفق الدم.
- ✓ التطهير: يمكن تنقية الجسم والتخلص من السموم.
- ✓ الجهاز المناعي: يمكن تحفيز الجهاز المناعي.
- ✓ الهيكل العظمي: يمكن دعم هيكل العظام.
- ✓ الجهاز العصبي: يمكن تحسين وظائف الجهاز العصبي.
- ✓ معدل الأيض الأساسي: يمكن تحفيز الأيض.
- ✓ أمراض الجهاز الهضمي: يمكن تحسين عملية الهضم.
- ✓ شفاء الجروح: يمكن تسريع عملية شفاء الجروح.
- ✓ تعزيز الشفاء: يمكن تعزيز عمليات الشفاء .
- ✓ التجديد: يمكن دعم عمليات التجديد .

ماهي الفترة لرؤية النتائج؟

البناء و التجديد وكل شيء جيد يستغرق وقتًا. هذا ينطبق أيضًا على تحفيز قوى التجديد الذاتي للجسم. على العموم أغلب الحالات يأتي فيها تعليق إيجابي من المستخدمين بعد ثلاثة أيام فقط، حيث يمكن أن يشعر بتحسن كبير في سلوك التجديد، و لكن التحسن الحقيقي يفترض أن يحدث بعد أسبوعين إلى ثلاثة أسابيع لمعظم المستخدمين.



يمكن تحقيق دفعة طاقة فعالة فقط إذا تم تنفيذ التطبيق بانتظام مرتين الى ثلاث جلسات يوميًا بحد ادنى ,ولمدة 10 دقائق لكل جلسة. ليس الجميع نشطًا بدنيًا أو لديه الوقت للقيام بذلك. يمكن أن يكون الحادث أو المرض الخطير سببًا للسلوك الرياضي السلبي. ومع ذلك، يحتاج الجسم إلى الطاقة الحركية! يمكن أن يكون سيل لايف بديلاً لما نفتقده من الحركة الضرورية اليومية. و يعتبر الإجهاد والقلق الداخلي والتوتر وبيئتنا معيقة لأنظمة التجديد لدينا. يمكن أن يساعد مولد الموجات الكهرومغناطيسية ل سيل لايف في تحرير هذه العوائق، وجعلك في حالة جيدة وتنظيم عجز الطاقة. تطهير الجسم هو أيضًا عملية طبيعية. كلما زاد التسميم، زادت قوة العلاج المغناطيسي الإيجابي على عمليات التطهير. يتم تطهير الجسم عبر الأمعاء والكلية والأغشية المخاطية وأيضًا عبر الجلد. قبل أن تتمكن السموم من الانتقال عبر الدم، يجب أن يتم تحريرها من الأنسجة. يمكن ل سيل لايف أن يدعم هذه العملية بشكل مستدام في الجسم. في الأيام الأولى من 8-14، يجب أن تشرب المزيد من السوائل لتسهيل مرحلة التطهير للجسم. لقد تم إثبات تأثير التحفيز بالحقل الكهرومغناطيسي على الانسان و الحيوان علميًا الآن و يوجد كثير من الدراسات العلمية الموثقة و المحكمة حول ذلك. ومع ذلك، لا يزال الكثيرون لا يعرفون عن الطاقة المنشطة و المجددة و المطهرة للعلاج الكهرومغناطيسي.

الدراسات و الأبحاث و التقارير الميدانية:

- التأثيرات الكهرومغناطيسية على الشفاء: يشير البحث إلى أن الحقول الكهرومغناطيسية تلعب دورًا مهمًا في تحفيز قوى الشفاء الذاتية للجسم. يمكن أن تساهم في تجديد الخلايا وزيادة الرفاهية العامة.
- تحسين الأداء والتركيز: يمكن أن يؤدي التحفيز بالحقول الكهرومغناطيسية إلى زيادة القدرة على الأداء والتركيز.
- تطهير الجسم والتخلص من السموم: يمكن أن يؤثر الحقل الكهرومغناطيسي بشكل إيجابي على عمليات التطهير في الجسم، ويساعد في التخلص من السموم عبر الأمعاء والكلية والجلد.
- تحسين الوظائف العامة للأعضاء: يمكن أن يؤدي التحفيز الكهرومغناطيسي إلى تحسين وظائف الأعضاء والأنسجة في الجسم.
- التأثير الإيجابي على الجهاز المناعي: يمكن أن يعزز التحفيز بالحقول الكهرومغناطيسي الجهاز المناعي ويساعد في مكافحة البكتيريا والفيروسات. على الرغم من أن التأثير الداعم للعلاج المغناطيسي لا يزال مجهولاً لدى معظم الناس، إلا أن الأبحاث العلمية أثبتت الآثار الإيجابية للحقول المغناطيسية على الإنسان و الحيوان



تحسن تدفق الدم وإمداد الأكسجين. يتم تنقية الجسم والتخلص من السموم



تحسين الوظائف البدنية وتوازن الطاقة. يتم زيادة الرفاهية، الحيوية والأداء



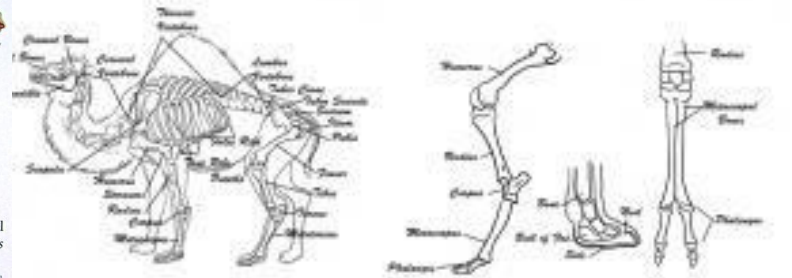
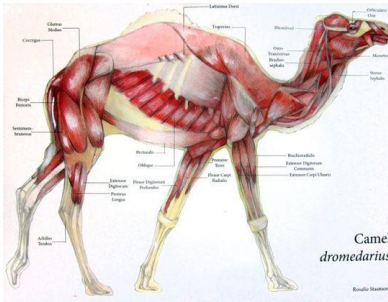
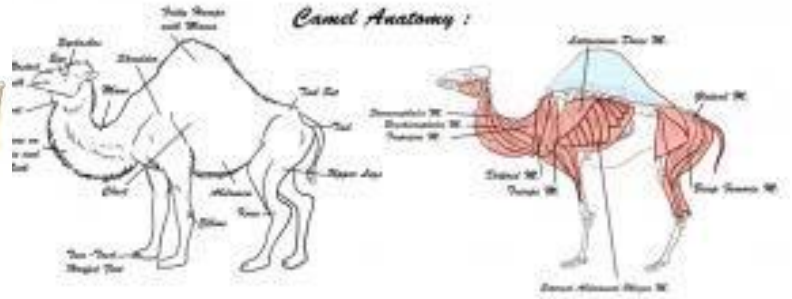
تم تحفيز الأيض والجهاز المناعي. تم تنشيط قوى الشفاء الذاتية للجسم

تخفيف الألم. تجديد أسرع وشفاء بعد الإصابات والكسور

المجالات التي يدعمها سيل لايف الابل بشكل مستدام:

يدعم الجهاز المجالات التالية بشكل مستمر و مستدام:

- ✓ الالتهابات
- ✓ الكسور
- ✓ علاج الألم
- ✓ الربو عند الخيول
- ✓ الالتواءات والتمزقات في الأربطة والأوتار والكدمات
- ✓ استرخاء العمود الفقري
- ✓ الالتهابات المعقدة
- ✓ التنشيط
- ✓ زيادة الطاقة واللياقة والقوة والحيوية



مكونات سيل لايف الابل و ملحقاته:

العلاج بالحقل الكهرومغناطيسي لتحفيز أيض الخلية يقوم نظام سيل لايف بتحفيز أيض الخلية باستخدام حقل كهرومغناطيسي نبضي طويل الموجة منخفض الشدة، وبالتالي يمكن أن يزيد من رفاهيتك وحيويتك. يساعد هذا جسمك على مساعدة نفسه ويمكن أن يسهم في صحتك على المدى الطويل

مكونات سيل لايف الابل:

وحدة التحكم المركزية ✓



يتم توليد النبضات الكهرومغناطيسية المطلوبة عبر وحدة التحكم, إنها سهلة الاستخدام ومريحة.

الوحدة مزودة بزر تشغيل و مصباح ليد يضي بلون اخضر للدلالة على تشغيل الوحدة و مفتاح لضبط التردد المطلوب من 1 (15) ميكروتسلا) الى 6 (100 ميكروتسلا) و أغلب جلسات الابل تكون بين التردد 4 و 5 و كل جلسة لمدة 10 دقائق ثابته بالوحدة لا يمكن تغييرها, بعد ضبط السجادات بالمناطق المطلوبة يشغل زر البدء و يتم الفصل بعد 10 دقائق بشكل الي.

✓ محول التوصيل الكهربائي و البطارية:

الجهاز يستخدم منفذ التوصيل و الشحن الكهربائي 230 فولت

✓ سجادة الحقل الكهرومغناطيسي:

يزود الجهاز بسجادتين للاستخدام على أعضاء الجسم لتركيز الحقل الكهرومغناطيسي على المنطقة المراد علاجها ,بالإضافة لسجادة للوضع حول ساق الابل.



Contact: Dr.Mohammad Al Hariri

Germany

Mobile:+4917660825533

Email:Mthariri@cellifegroup.com

Web:www.cellifegroup.com